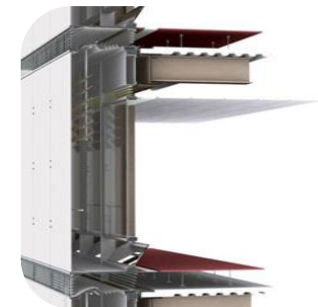
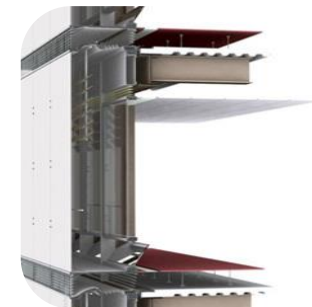







2020-2021
PLAN DE FORMACIÓN









2020 | 2021

MODALIDADES
FORMATIVAS



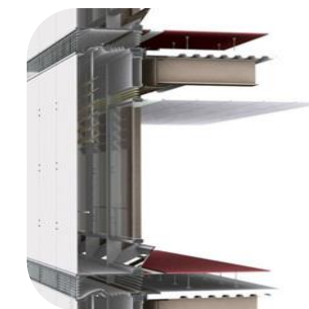
	Modalidad  	Duración preferente	Certificación 	Evaluación del aprovechamiento	Actividades y recursos 	Precio máximo
 CURSOS	on line, salvo que incluyan contenidos cuyo desarrollo óptimo sea presencial (visitas o obras, etc) [1]	20 horas [2]	aprovechamiento y/o asistencia [3]	mediante test de evaluación, ejercicio práctico, talleres u otros mecanismos que se establezcan	exclusivamente para alumnos <ul style="list-style-type: none"> > Grabación de seminarios > Documentación sobre los contenidos del curso > Foros con intervención de ponentes > Tests de autoevaluación > --- 	3 euros/hora [4]
JORNADAS DE ASESORAMIENTO	on line	inferior a 3 horas	no se emite certificación	no	Participación en directo (interacción con ponente) + acceso a la grabación	gratuito

 Certificado aprovechamiento |  Modalidad on line |  Modalidad presencial |  Modalidad semipresencial |  Apoyo plataforma formación on-line |  Celebración | ubicación según preinscripción

- [1] mientras las medidas sanitarias para la prevención de la COVID 19 no sean compatibles con las dinámicas de determinadas actividades presenciales, el formato de los cursos será on line.
- [2] según se extrae de los resultados de la encuesta sobre preferencias formativas 2020, 20 horas es la duración preferente. No obstante, y aunque se intentará establecer como referencia 20h, la duración estará también muy condicionada por la temática y contenidos de los cursos.
- [3] en la información de cada curso se especificará el tipo de certificación o certificaciones a emitir.
- [4] precio máximo de referencia para actividades on line colegiados suscritos al servicio de formación.

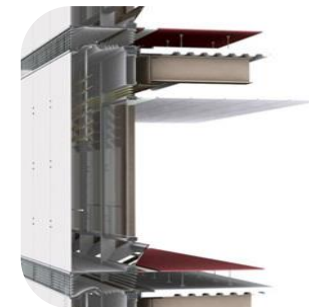
2020 | 2021

**MODALIDADES
FORMATIVAS**



sept2020 | jun2021

LÍNEAS TEMÁTICAS Y PLANIFICACIÓN
ACCIONES FORMATIVAS

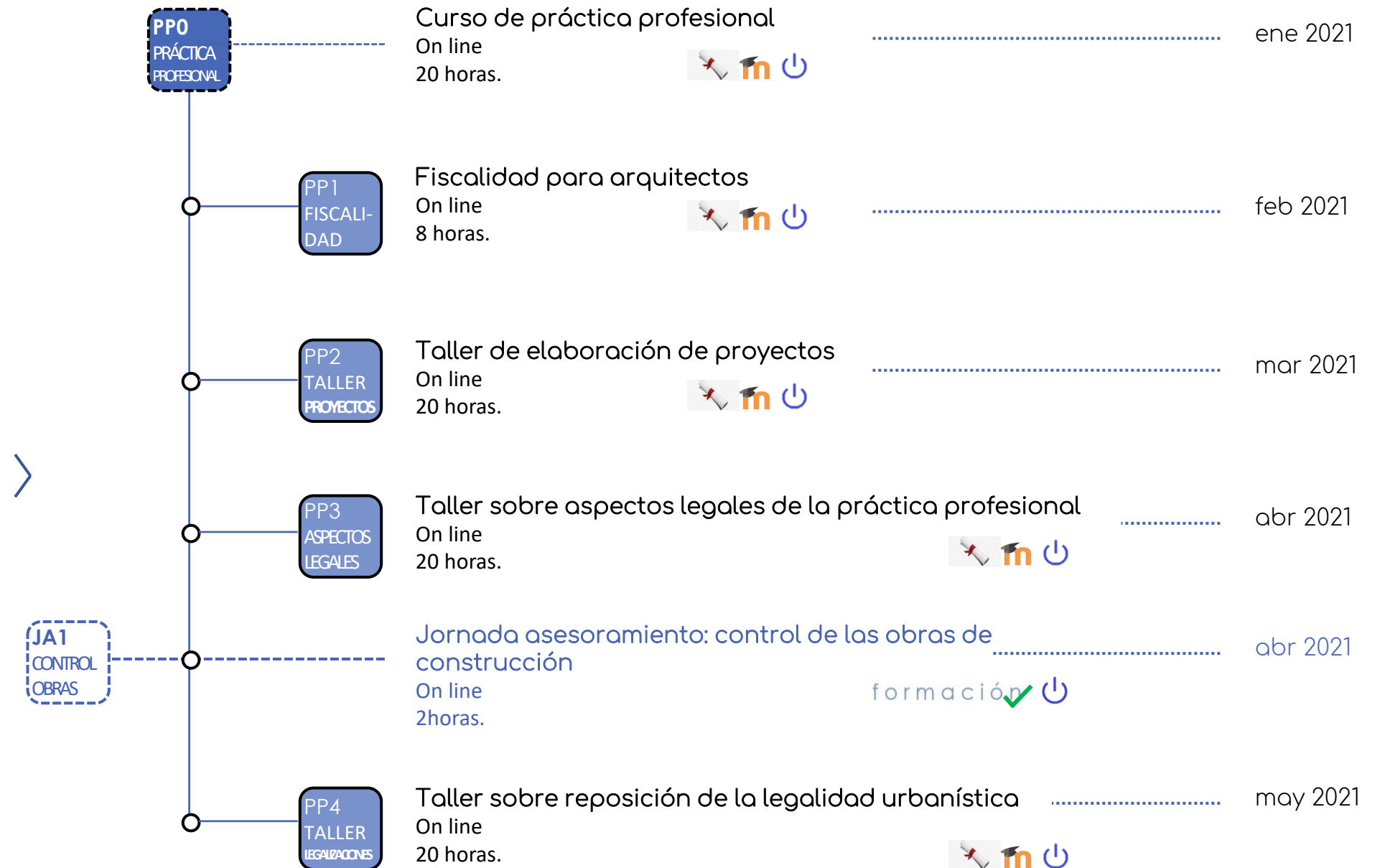


Principales aspectos relacionados con del ejercicio profesional del arquitecto. Dirigida fundamentalmente:

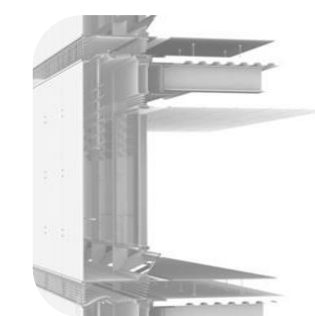
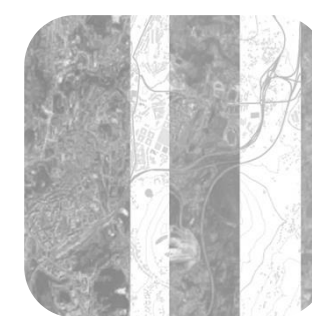
- > A aquellos que deseen actualizar sus conocimientos en los distintos aspectos y ámbitos relacionados con la práctica profesional.
- > A aquellos que se están iniciando en la práctica profesional de la arquitectura.

Comprende una secuencia de cursos de matrícula independiente:

- > Un curso base [PP0 Práctica profesional] donde se lleva a cabo, de forma general, un recorrido a través de los diferentes ámbitos que integran el ejercicio profesional del arquitecto.
- > Cursos-taller específicos [PPn] en los que se desarrollan, de forma pormenorizada y desde un enfoque práctico, diferentes ámbitos temáticos de la práctica profesional.



1 PRÁCTICA PROFESIONAL

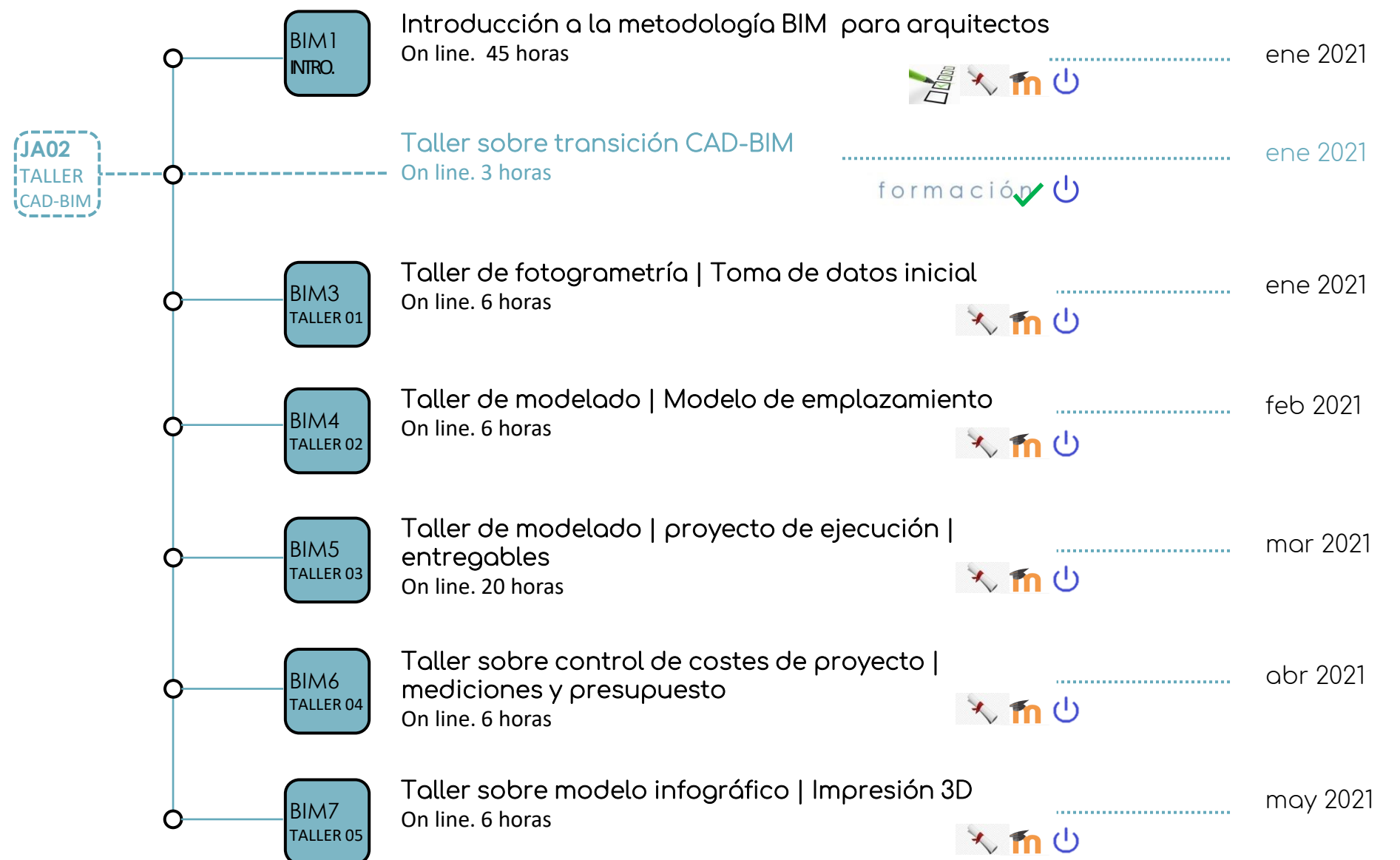


Se plantea como una ayuda al arquitecto en la necesaria transición desde un entorno CAD a un entorno de trabajo basado en procesos BIM.

- > Conocer los aspectos fundamentales de la metodología: las posibilidades, cualidades y potencialidades de los procesos BIM en el sector de la edificación
- > Tomar contacto con las herramientas digitales disponibles en el mercado.
- > Conocer los aspectos clave para la implantación de la metodología BIM en un estudio de arquitectura.

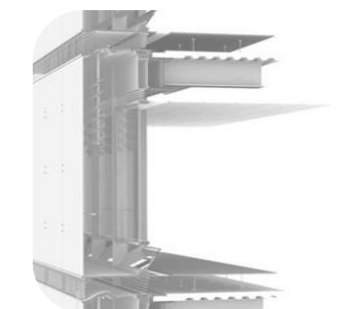
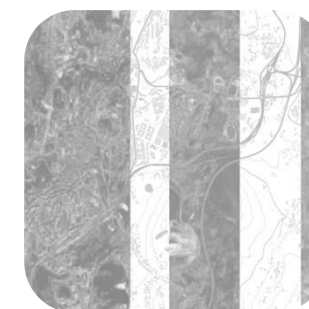
Aprendizaje práctico utilizando la herramienta o herramientas de modelado elegidas por cada alumno [Allplan, Archicad, Edificuis, Revit]

Orientación a perfiles BIM.



2

METODOLOGÍA BIM PARA ARQUITECTOS

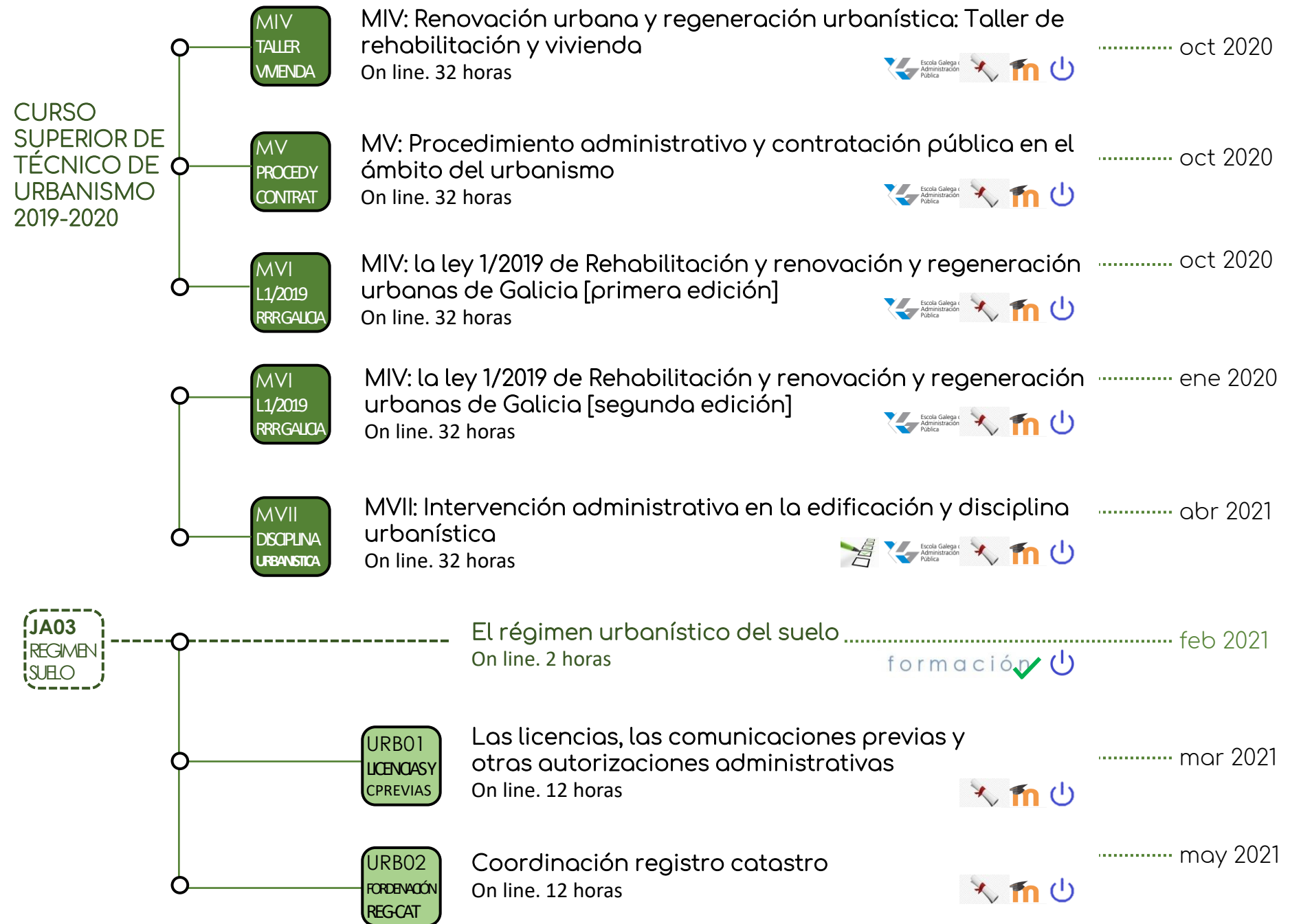


Cursos encaminados más a la actualización profesional y especialización en distintas temáticas del ámbito del urbanismo y la ordenación del territorio.

Dentro de esta línea formativa se desarrolla un itinerario específico integrado por una serie de cursos de especialización [MIV, MV, MVI, ...], que cuentan con el reconocimiento oficial de la Escola Galega de Administración Pública, y que se articula en:

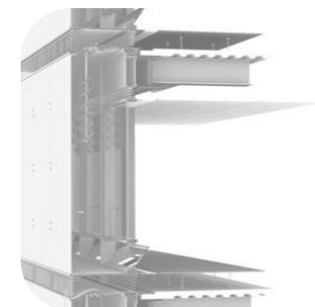
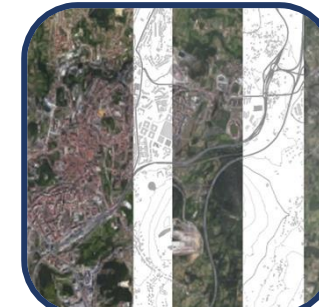
- › Curso Superior de Técnico de Urbanismo [350 horas]. En desarrollo en la actualidad en su edición 2019-2020.
- › Una serie de cursos independientes que tienen la consideración de **MÓDULOS OPTATIVOS del CSTU** [MIV, MV, MVI, MVI]. Todos los módulos optativos pueden cursarse de forma independiente, de manera que:

- › Son una herramienta que permite complementar y actualizar sus conocimientos a los alumnos del CSTU en ediciones anteriores.
- › Son también acciones formativas independientes del CSTU para aquellos cuyo interés se centre sólo en las materias que en ellos se desarrollan.



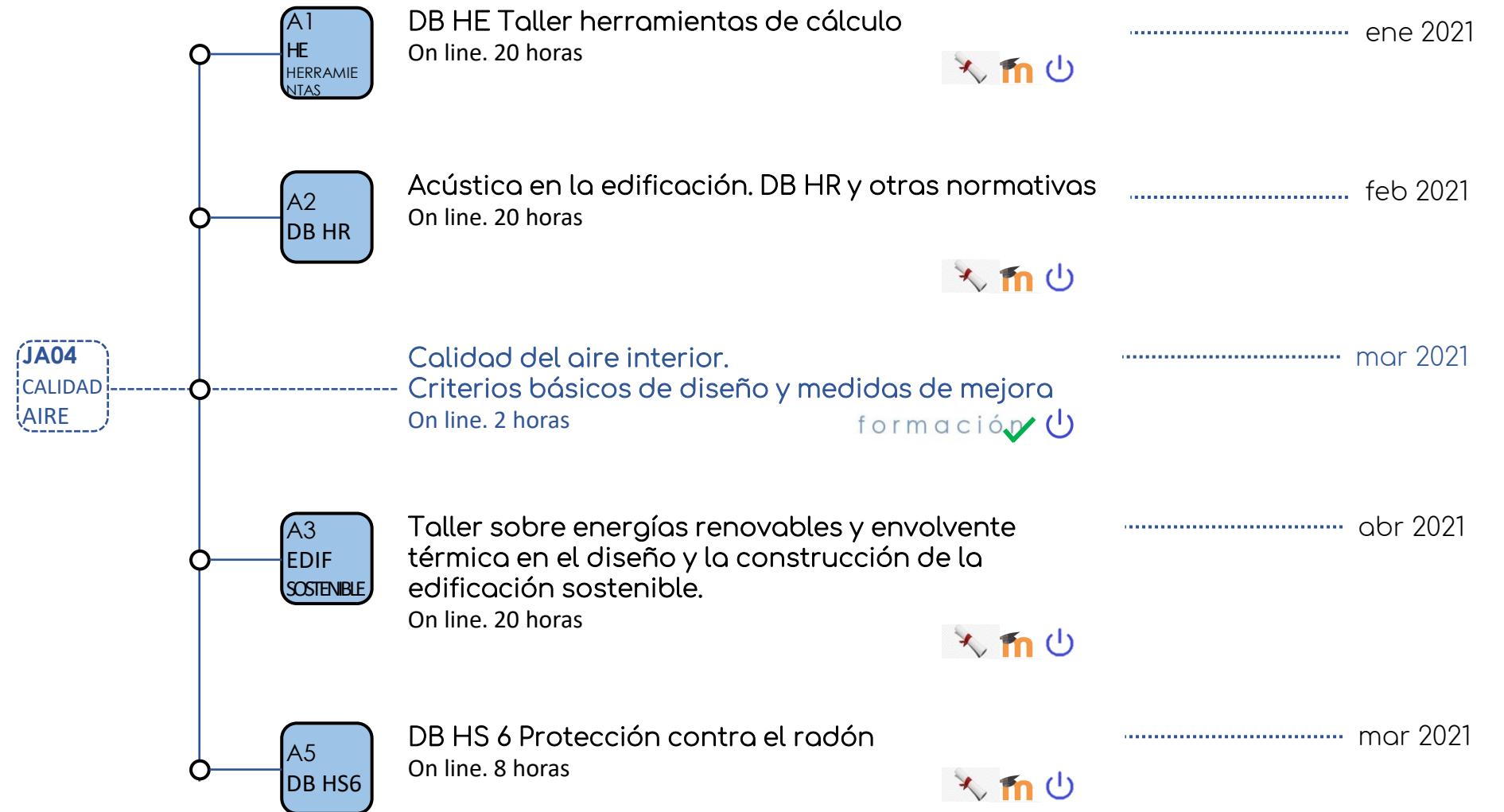
3

URBANISMO Y ORDENACIÓN DEL TERRITORIO



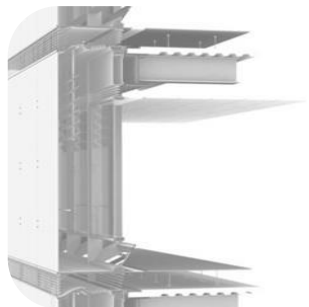
Esta línea desarrolla, mediante acciones formativas independientes:

- > Las exigencias normativas de la edificación y su aplicación práctica. Soluciones tanto para obra nueva como para intervenciones en edificaciones existentes.
- > Los diferentes aspectos relacionados con el ahorro energético en la edificación: normativa de aplicación, herramientas informáticas, criterios constructivos y de diseño, rehabilitación energética, etc.



4

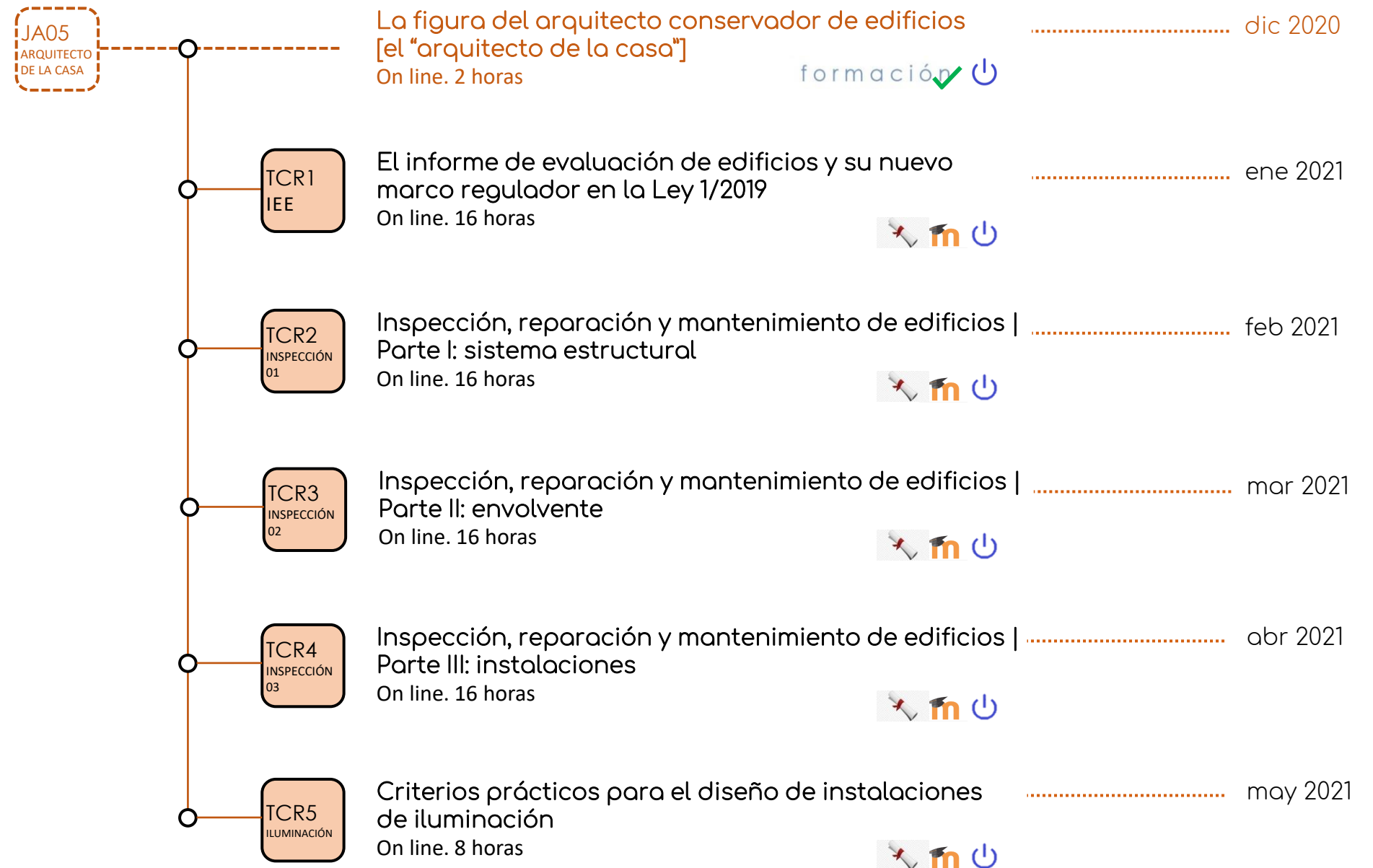
NORMATIVA DE EDIFICACIÓN Y AHORRO ENERGÉTICO



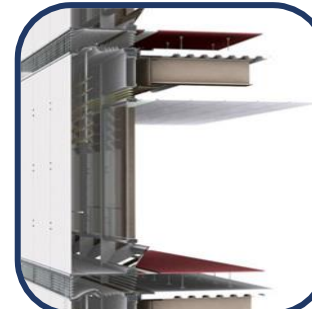
En esta línea se incluyen acciones formativas relacionadas con:

- > Sistemas estructurales, constructivos y de instalaciones.
- > Criterios y soluciones para rehabilitación e intervención sobre edificaciones existentes.
- > Inspección y patología.
- > Ciclo de vida útil del edificio: mantenimiento.

Enfocados a exponer y analizar los principales criterios prácticos de diseño tanto para el cumplimiento de las exigencias normativas como para su correcta definición, aplicados a obra nueva e intervención en edificaciones existentes.



5
TECNOLOGÍA DE LA CONSTRUCCIÓN Y REHABILITACIÓN



MÁS INFORMACIÓN EN:



moodle.coag.es



www.coag.es/formacion

sept2020 | jun2021

LÍNEAS TEMÁTICAS Y PLANIFICACIÓN
ACCIONES FORMATIVAS

