
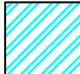
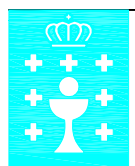
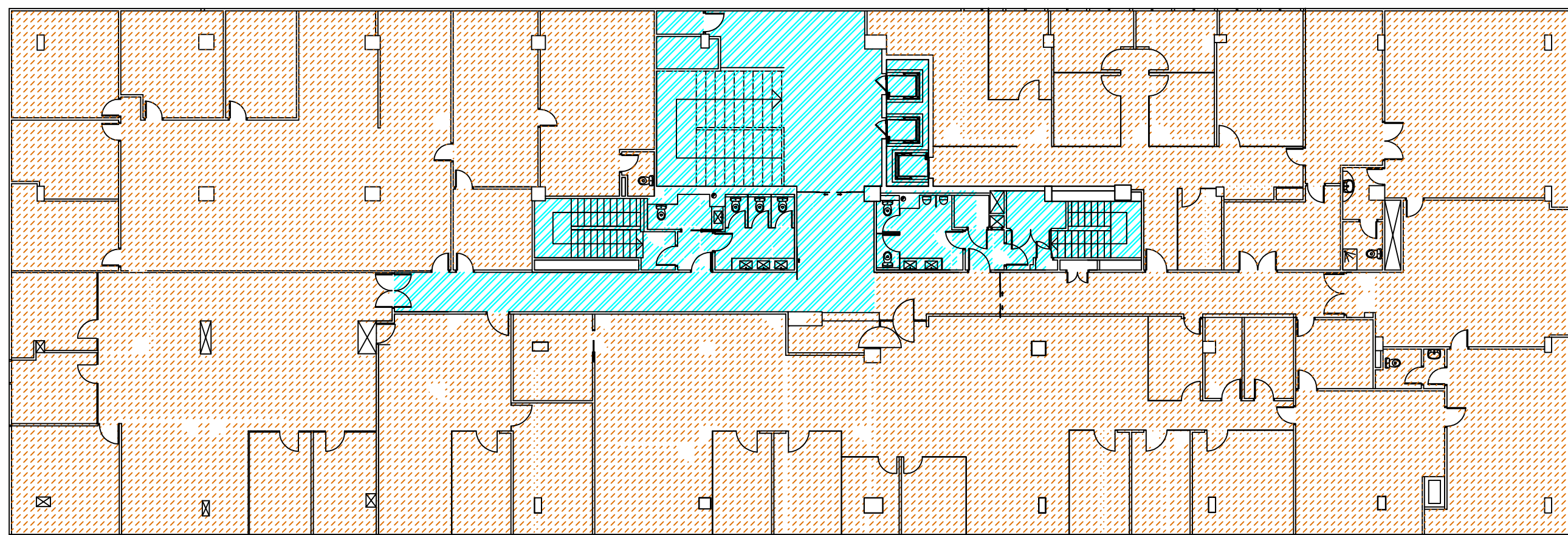


-  008.—CONSELLERÍA DE ECONOMÍA, EMPREGO E INDUSTRIA
-  COMUN EDIFICIO

SUPERFICIES

008	1.198,90m ²
Planta, metros asinados 1.198,90m ²	
Comúns planta	192,1m ²
TOTAL PLANTA	1.391m²
TOTAL EDIFICIO	10.734m²



XUNTA DE GALICIA

VICEPRESIDENCIA E CONSELLERÍA DE PRESIDENCIA,
ADMINISTRACIÓNS PÚBLICAS E XUSTIZA
OBRAS E PROTECCIÓN

CONSELLERÍA:
—ECONOMÍA, EMPREGO E INDUSTRIA

ZONA:
SAN CAETANO

URBANIZACIÓN:
COMPLEXO ADMINISTRATIVO DE SAN CAETANO

EDIFICIO:
POSTERIOR ESQUERDO

DIRECCIÓN:
SAN CAETANO S/N

PLANTA:
CUARTA

CÓDIGO FÍSICO			
URBANIZACIÓN	EDIFICIO	PLANTA	LOCAL
0001	05	P4	

PLANO: **24**

DATA: **MARZO 2019**

ESCALA: **1/200**