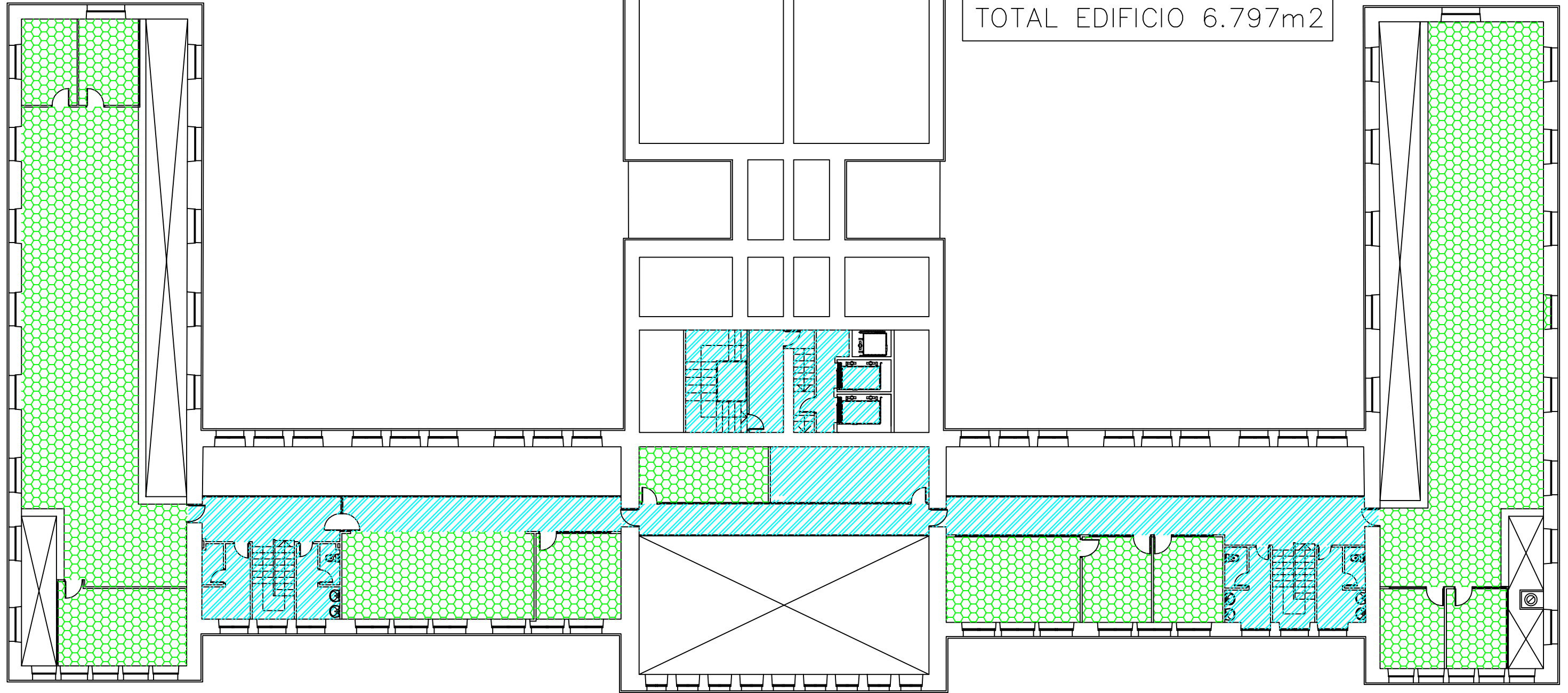


007.-CONSELLERÍA DE EDUCACIÓN
E ORDENACIÓN UNIVERSITARIA

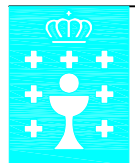
COMÚNS EDIFICIO

SUPERFICIES

007	494,60 m ²
Metros asinados	494,6 m ²
Comúns edificio	143,4 m ²
TOTAL PLANTA	638m²
TOTAL EDIFICIO	6.797m²



X:\Planos\001-SCaet\001-02-li\P3LI.dwg



XUNTA DE GALICIA

VICEPRESIDENCIA E CONSELLERÍA DE PRESIDENCIA,
ADMINISTRACIÓNS PÚBLICAS E XUSTIZA

CONSELLERÍA: -EDUCACIÓN, UNIVERSIDADE E FORMACIÓN PROFESIONAL	EDIFICIO: FRONTAL ESQUERDO	CÓDIGO FÍSICO				PLANO: 10
ZONA: SAN CAETANO	DIRECCIÓN: SAN CAETANO S/N	URBANIZACIÓN	EDIFICIO	PLANTA	LOCAL	DATA: MARZO 2019
URBANIZACIÓN: COMPLEXO ADMINISTRATIVO DE SAN CAETANO	PLANTA: TERCEIRA		0001 02	P3		ESCALA: 1/200