



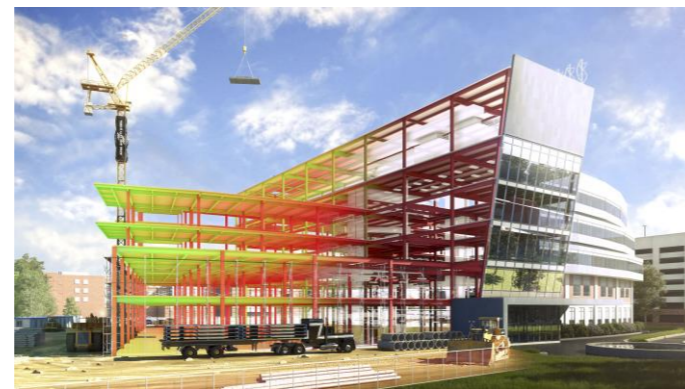
APROXIMACIÓN A LA METODOLOGÍA BIM PARA ARQUITECTOS



ACCESIBILIDAD EN LA EDIFICACIÓN Y EN EL ESPACIO PÚBLICO



Plan de formación



ASPECTOS CLAVE EN LA IMPLANTACIÓN DA METODOLOGÍA BIM EN ESTUDOS DE ARQUITECTURA



SERVIDUMBRES Y LIMITACIONES SECTORIALES



CURSO-TALLER DE IDENTIDAD DIGITAL PARA ARQUITECTOS



TALLER DE ELABORACIÓN DE PROYECTOS



2019
primer cuatrimestre

ENERO	L	M	X	J	V	S	D
		1	2	3	4	5	6
	7	8	9	10	11	12	13
	14	15	16	17	18	19	20
	21	22	23	24	PP1 SA 25	26	27
	28	29	30	31			

PP1



PP1 | Curso de Identidad Digital para Arquitectos

- Modalidad: Presencial
- Duración: 8 horas
- Fechas e lugares de celebración:
 - **Santiago:** 25 y 26 de enero

Ya celebrado

[\[+ info\]](#)

FEBREIRO	L	M	X	J	V	S	D
					1	2	3
	4	5	6	7	8	9	10
	11	12	13	14	15	16	17
	18	19	20	21	BIMO CO,PO 22	23	24
	BIMO LU 25	26	27	28			

BIMO



BIMO | Aproximación a la metodología BIM para Arquitectos.

- Modalidad: Semipresencial.
- Duración: 45 horas [9 horas presencial + 36 horas online]
- Fechas y lugares de celebración das sesiones presenciales:
 - **A Coruña y Pontevedra:** 22 de febrero y 1 de marzo
 - **Lugo:** 25 de febrero y 1 de marzo

Próximamente

[\[+ info\]](#)

MARZO	L	M	X	J	V	S	D
					BIMO CO, LU, PO 1	2	3
	4	5	6	7	8	9	10
	11	12	13	14	15	16	17
	18	19	20	21	A1 FE 22	23	24
	25	26	27	28	29	30	31

A1



A1 | Accesibilidad en la edificación y en el espacio público

- Modalidad: Presencial
- Duración: 8 horas
- Fechas y lugares de celebración:
 - **Ferrol:** 22 de marzo

Próximamente

[\[+ info\]](#)

ABRIL	L	M	X	J	V	S	D
	1	2	3	M6 SA 4	BIM1 CO, VI, OU 5	6	7
	8	PP2 VI 9	10	M6 SA 11	BIM1 CO, VI, OU 12	13	14
	15	16	17	18	19	20	21
	22	PP2 VI 23	24	M6 SA 25	26	27	28
	29	30	1	M6 SA 2	3	4	5
MAYO	6	PP2 VI 7	8	9	10	11	12

	Línea formativa 1: Metodología BIM para arquitectos		Línea formativa 2: Práctica profesional		Línea formativa 3: Urbanismo y ordenación del territorio		Línea formativa 4: Normativa de edificación y ahorro
							Línea formativa 5: Tecnología de la construcción y rehabilitación

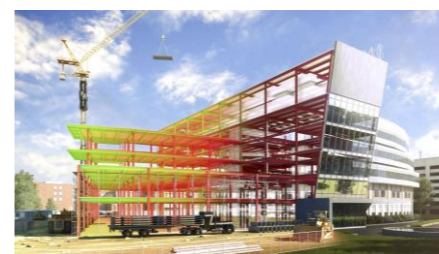
ENERO	L	M	X	J	V	S	D
		1	2	3	4	5	6
	7	8	9	10	11	12	13
	14	15	16	17	18	19	20
	21	22	23	24	PP1 SA 25	26	27
	28	29	30	31			

FEBREIRO	L	M	X	J	V	S	D
					1	2	3
	4	5	6	7	8	9	10
	11	12	13	14	15	16	17
	18	19	20	21	BIMO CO,PO 22	23	24
	BIMO LU 25	26	27	28			

MARZO	L	M	X	J	V	S	D
					BIMO CO, LU, PO 1	2	3
	4	5	6	7	8	9	10
	11	12	13	14	15	16	17
	18	19	20	21	A1 FE 22	23	24
	25	26	27	28	29	30	31

ABRIL	L	M	X	J	V	S	D
	1	2	3	M6 SA 4	BIM1 CO, VI, OU 5	6	7
	8	PP2 VI 9	10	M6 SA 11	BIM1 CO, VI, OU 12	13	14
	15	16	17	18	19	20	21
	22	PP2 VI 23	24	M6 SA 25	26	27	28
	29	30	1	M6 SA 2	3	4	5
MAYO	6	PP2 VI 7	8	9	10	11	12

BIM1



BIM1 | Aspectos clave para la implantación de la metodología BIM en estudios de arquitectura

- Modalidad: Semipresencial
- Duración: 45 horas: [9 horas presencial + 36 horas online]
- Fechas y lugares de celebración de las sesiones presenciales:
 - **Vigo, A Coruña, Ourense:** 5 y 12 de abril

Proximamente
[+ info](#)

PP2



PP2 | Taller de elaboración de proyectos

- Modalidad: Semipresencial
- Duración: 16 horas presenciales + 30 horas de trabajo on line
- Fechas y lugares de celebración de las sesiones presenciales:
 - **Vigo:** 9 y 23 de abril y 7 de mayo

Proximamente
[+ info](#)

M6



M6 | Servidumbres y limitaciones sectoriales

- Modalidad: Presencial
- Duración: 32 horas
- Fechas y lugares de celebración de las sesiones presenciales:
 - **Santiago:** 4, 11 y 25 de abril y 2 de mayo

Proximamente
[+ info](#)

	Línea formativa 1: Metodología BIM para arquitectos		Línea formativa 2: Práctica profesional		Línea formativa 4: Normativa de edificación y ahorro energético
			Línea formativa 3: Urbanismo y ordenación del territorio		Línea formativa 5: Tecnología de la construcción y rehabilitación