

ARCHICAD INTENSIVO

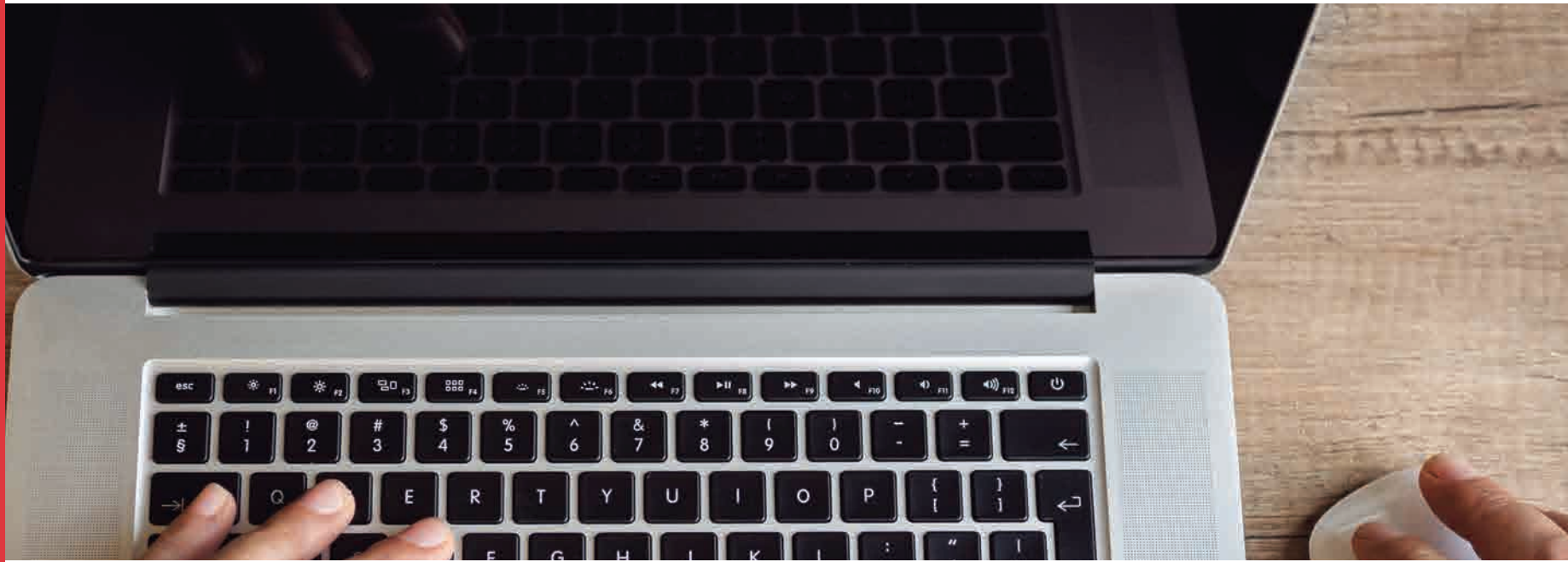
NIVEL INICIACIÓN Y NIVEL INTERMEDIO

90 HORAS

FORMACIÓN



INCLUYE LICENCIA DE ESTUDIANTE DE 1 AÑO DE DURACIÓN | EL TEMARIO DE ESTE CURSO ESTÁ HOMOLOGADO POR GRAPHISOFT ESPAÑA



FORMACIÓN ESPECÍFICA ADAPTADA

Imasgal desarrolla formación específica para un alumnado cuyo perfil esté relacionado en el sector de la ingeniería, la arquitectura y el diseño. Contamos con un equipo de docentes expertos en cada área de formación y realizamos cursos intensivos.

Imasgal realiza cursos centrando sus esfuerzos en tres características clave:

! PRÁCTICA Y MÁS PRÁCTICA

Todos nuestros alumnos tendrán que realizar ejercicios prácticos durante el curso y ejercicios de evaluación. ■

! MATERIALES ÚTILES

Trabajamos en desarrollar manuales prácticos, enfocados a la resolución de dudas relacionadas con el manejo y aplicaciones del programa objeto del curso. Manuales que puedan ser utilizados para el seguimiento del curso así como guía de consulta posterior. ■

! POST-FORMACIÓN

Servicio de asistencia a nuestros alumnos durante dos meses a partir de la finalización de cada curso. ■

ARCHICAD INTENSIVO



1

PRESENTACIÓN

Con el sistema BIM de GRAPHISOFT ArchiCAD los arquitectos y diseñadores pueden explorar sus ideas de diseño con total confianza, sabiendo que cada detalle está siendo capturado y todos los documentos están sincronizados.

Con ArchiCAD, podrá crear un Modelo de Información del Edificio en 3D (BIM) y toda la documentación e imágenes necesarias se generan automáticamente. Los nuevos materiales de construcción inteligentes

con conexiones basadas en prioridades aseguran la correcta representación gráfica de elementos y materiales en secciones y superficies en 3D.

Las potentes posibilidades de definición de vistas de ArchiCAD, su manejo único de los dibujos, junto con las capacidades de publicación integradas, nos dan la seguridad de no necesitar tiempo adicional para imprimir o guardar los diferentes conjuntos de dibujos de un proyecto.



TITULACIÓN:

Certificado acreditativo de superación del curso.



DURACIÓN:

90h



MODALIDADES DISPONIBLES *:

Mixta (40 h presencial + 50 h e-learning)
Online (40 h webinar + 50 h e-learning)



PRECIO:

Consultar precios en Ficha de Inscripción*



MATERIAL:

Manual, material y ejercicios complementarios. Licencia de estudiante por 1 año.



FORMACIÓN BONIFICADA:

Curso bonificable en las cotizaciones de la Seguridad Social.

* La modalidad de cada curso se indica en la **FICHA DE INSCRIPCIÓN**, pudiendo ser modalidad mixta o modalidad online (nunca ambas).

2

DESTINATARIOS

Estudiantes y profesionales del sector de la arquitectura, diseño, ingeniería y

construcción, que quieren introducirse en el mundo del BIM.

3

OBJETIVOS

Curso orientado al conocimiento avanzado del alumno en el mundo de los Sistemas BIM utilizando Archicad.

Una vez finalizado el curso el alumno será capaz de utilizar el programa Archicad para desarrollar y documentar un Proyecto a nivel de un Proyecto de Ejecución.

4

REQUISITOS DEL SISTEMA

Sistemas Operativos para ArchiCAD 18**Sistemas Operativos Recomendados:**

Windows 8.1 (64-bit)

Windows 8 (64-bit)

Windows 7 (64-bit)

Mac OS X 10.9 Mavericks

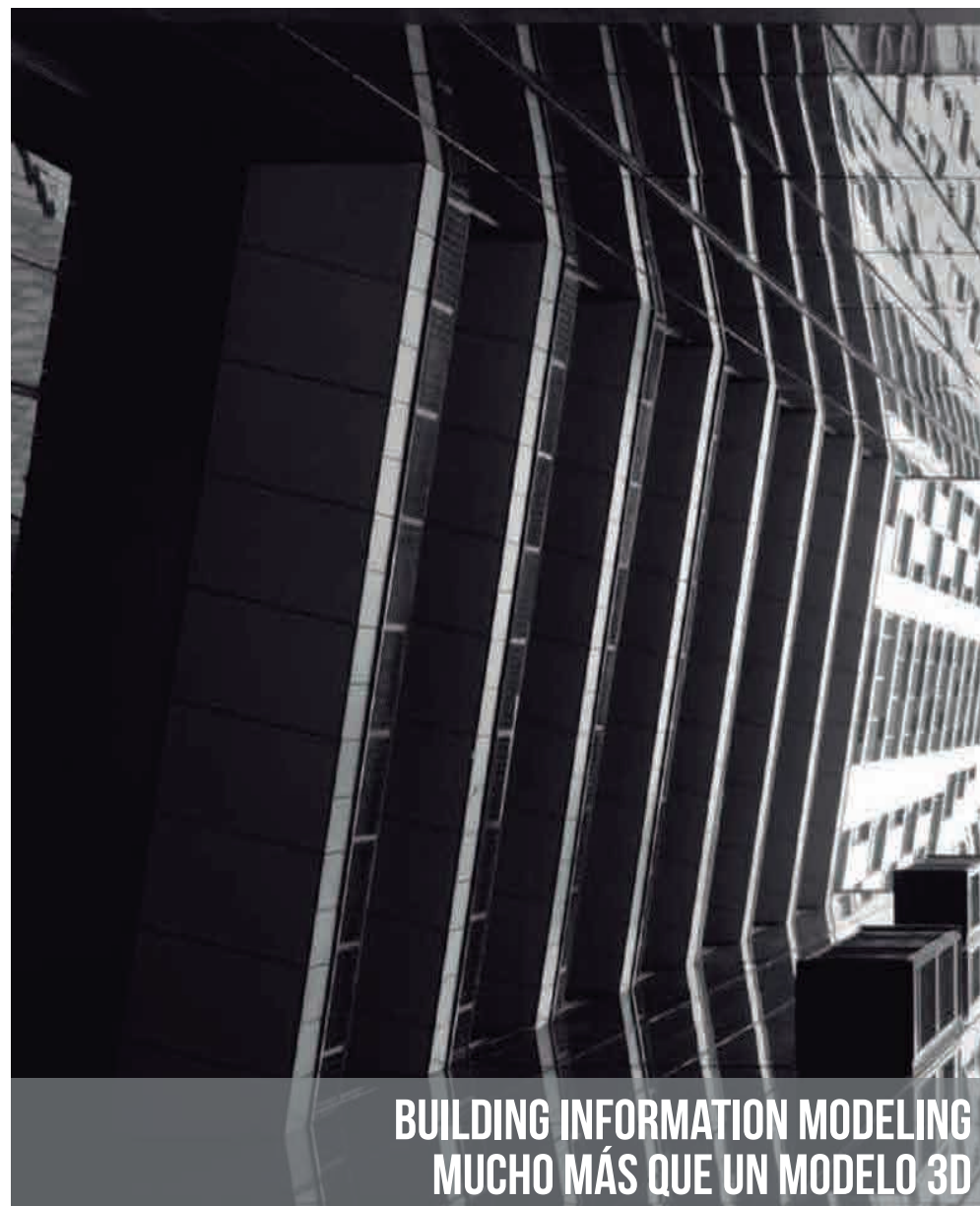
Mac OS X 10.8 Mountain Lion

Notas para sistemas antiguos:

- Mac OS X 10.7 Lion es compatible pero no testeado por GRAPHISOFT
- Mac OS X 10.6 Snow Leopard no es compatible (ArchiCAD no puede ser instalado)
- Windows Vista no es compatible (ArchiCAD no puede ser instalado)
- Windows XP no es compatible (ArchiCAD no puede ser instalado)

Hardware Mínimo

- Procesador: 64-bit con dos núcleos
- RAM: 4 GB
- Espacio en Disco: se requieren 5 GB o más para la instalación
- Tarjeta Gráfica: Tarjetas Gráficas compatibles con OpenGL 2.0
- Monitor: una resolución de 1024 x 768 o superior



**BUILDING INFORMATION MODELING
MUCHO MÁS QUE UN MODELO 3D**

El curso Archicad I se imparte en dos modalidades: en **modalidad mixta** (40 h presenciales + 50 h e-learning) o **modalidad online** (40 h en sesiones webinar + 50 h e-learning).

La modalidad de cada curso se indica en la **FICHA DE INSCRIPCIÓN**, pudiendo ser **modalidad mixta** o **modalidad online** (nunca ambas).

/ PARTE PRESENCIAL (EN MODALIDAD MIXTA)

Las clases tendrán un aforo máximo (ver web o Ficha de Inscripción). Cada alumno debe disponer de ordenador. Antes del inicio del curso cada alumno recibirá asesoramiento previo para la instalación del software. Se Oproporcionarán manuales y todos los materiales necesarios para el seguimiento del curso. A la finalización, el alumno recibirá Diploma de Aprovechamiento o Certificado de Asistencia.

/ SESIONES WEBINAR (EN MODALIDAD ONLINE)

Realizar el curso a través de sesiones Webinar significa que las clases se desarrollan en tiempo real a través de internet con una interacción total docente - alumno. Durante las sesiones webinar el alumno visualizar el ordenador del docente mientras se realizan las explicaciones.

Por otra parte, el docente realiza el control remoto del ordenador del alumno, mientras se realizan los ejercicios prácticos propuestos en las clases.

/ PARTE E-LEARNING (EN MIXTA Y EN ONLINE)

En la Plataforma de Formación online el alumno dispondrá de soporte online, siendo la herramienta base en la interacción entre alumnos y profesores a través del Foro, Mensajería y Chat. En la plataforma el alumno también obtiene la documentación y material descargable necesarios para el seguimiento del curso.

Seguimiento del alumno

El tutor, a través de la plataforma online, recopila permanente información significativa del alumno, para facilitar su comprensión de la materia y orientarlo de manera personal.

Foro

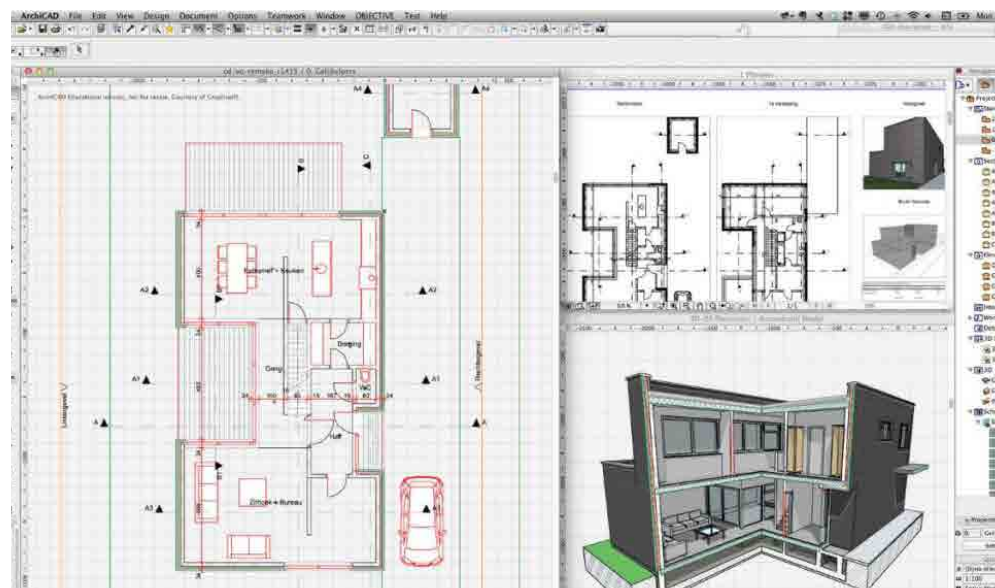
Para la comunicación entre alumnos y tutor, el foro está enfocado para guiar a los participantes, solventar dudas en común y compartir experiencias e ideas.

Agenda

La Plataforma de Formación facilita la organización de cada una de las actividades programadas ordenándolas cronológicamente.

Descarga

Desde la Plataforma de Formación todos los participantes podrán visualizar contenidos de la parte a distancia y realizar la descarga de materiales digitales necesarios para el curso.



01 - INTRODUCCIÓN A ARCHICAD.

- 1.1. DEFINICIÓN: EL CONCEPTO BIM: EXPLICACIÓN Y VENTAJAS SOBRE EL CAD
- 1.2. CARACTERÍSTICAS DEL MODELADO BIM CON ARCHICAD
- 1.3. EQUIPO NECESARIO E INSTALACIÓN

02 - EL ENTORNO DE ARCHICAD.

- 2.1. INTERFAZ DEL PROGRAMA; MENÚS Y HERRAMIENTAS; NAVEGACIÓN
- 2.2. PERSONALIZACIÓN DEL ENTORNO DE TRABAJO.
- 2.3. CREACIÓN Y ORGANIZACIÓN DE ESPACIOS DE TRABAJO.

03 - OPERACIONES BÁSICAS.

- 3.1. CÓMO COLOCAR UN ELEMENTO CONSTRUCTIVO EN ARCHICAD
- 3.2. CONFIGURACIÓN DE LOS ESPACIOS DEL PROYECTO: PISOS Y ZONAS
- 3.3. NAVEGACIÓN POR LAS VENTANAS.
- 3.4. NAVEGACIÓN POR EL PROYECTO: PLANTAS, ALZADOS, CORTES...
- 3.5. HERRAMIENTAS DE BÚSQUEDA Y SELECCIÓN.
- 3.6. HERRAMIENTAS DE EDICIÓN: MOVER, ALINEAR, DISTRIBUIR.
- 3.7. SISTEMA DE RED; CREACIÓN DE EJES: DEFINICIONES GENERALES.

04 - DIBUJO 2D.

- 4.1. LÍNEAS GUÍA, MÉTODOS DE CONSTRUCCIÓN Y MANIPULACIÓN.
- 4.2. HERRAMIENTAS DE DIBUJO 2D: LÍNEA, ARCO, POLILÍNEA,...
- 4.3. DETALLES; Y HOJAS DE TRABAJO.
- 4.4. ACOTACIÓN LINEAL; ACOTACIÓN AUTOMÁTICA.

05 - DIBUJO 3D.

- 5.1. CREACIÓN DE MUROS Y PILARES.
- 5.2. CREACIÓN DE FORJADOS: DEFINIR OPCIONES DE FORJADOS.
- 5.3. CREACIÓN DE CUBIERTAS: RECTANGULARES, POLIGONALES,...
- 5.4. OBJETOS PARAMÉTRICOS: ESCALERA, MURO CORTINA, PUERTAS Y VENTANAS.
- 5.5. CREACIÓN DE MALLAS DE TERRENOS: DEFINIR OPCIONES.
- 5.6. MATERIALES DE CONSTRUCCIÓN; ESTRUCTURAS COMPUESTAS
- 5.7. INTERSECCIONES: DEFINIR PARÁMETROS DE INTERSECCIONES
- 5.8. PROYECCIONES 3D: AXONOMÉTRICA Y GENÉRICA.
- 5.9. DOCUMENTO 3D

06 - ARCHIVOS Y REFERENCIAS EXTERNAS. CONECTIVIDAD, EXPORTACIÓN E IMPRESIÓN.

- 6.1. IMPORTACIÓN DE UN ARCHIVO DWG: DEFINIR TRADUCTOR.
- 6.2. CREACIÓN DE DOCUMENTOS A PARTIR DE PLANTILLAS.
- 6.3. MANEJO DE CAPAS, TRAZADORES Y PLANTILLAS.
- 6.4. EL LIBRO DE PLANOS: INSERTAR DIBUJOS 2D Y 3D. OBTENCIÓN DE LISTADOS Y PLANOS.
- 6.5. EL PLANO MASTER O LAYOUT.
- 6.6. EXPORTAR A DIFERENTES FORMATOS Y SALIDA DE IMPRESIÓN. TRABAJO CON PDF – 3D

01 - DIBUJO 3D.

- 1.1. ELEMENTOS DE PERFIL COMPLEJO
- 1.2. SECCIÓN 3D
- 1.3. OPERACIONES BOOLEANAS CON SÓLIDOS
- 1.4. ADMINISTRADOR DE BIBLIOTECAS
- 1.5. CREACIÓN DE OBJETOS

02 - PALETA HERRAMIENTA DE DOCUMENTO.

- 2.1. ACOTACIÓN: TIPOS DE COTAS; COTAS RÁPIDAS; MODIFICACIÓN
- 2.2. TEXTO: INTRODUCCIÓN; TAMAÑO – MODIFICACIÓN DEL TAMAÑO SEGÚN ESCALA
- 2.3. HERRAMIENTA DE ZONA
- 2.4. HERRAMIENTA ETIQUETA: INTRODUCCIÓN: NOTAS Y ETIQUETAS, TIPOS Y UTILIDADES
- 2.5. HERRAMIENTA TRAMA TIPOS; MODIFICACIÓN DE TRAMAS
- 2.6. CREACIÓN DE SECCIÓN, ALZADO Y DETALLE; TRABAJO EN EL DETALLE, HOJA DE TRABAJO

03 - VISTAS Y PLANOS.

- 3.1. COLOCAR VISTA EN PLANO
- 3.2. PROPIEDADES DE VISTA EN EL PLANO
- 3.3. ADQUIRIR NUEVAS PROPIEDADES DE LA VISTA
- 3.4. BORRAR, COPIAR, RECORTAR VISTAS
- 3.5. ACTUALIZACIÓN DE VISTAS

04 - DOCUMENTO ESQUEMAS Y LISTADOS. MEDICIONES.

- 4.1. ESQUEMA VS LISTADO.
- 4.2. ESQUEMAS DE ELEMENTOS Y COMPONENTES
- 4.3. LISTADOS DE ELEMENTOS, COMPONENTES Y ZONAS

05 - CONECTIVIDAD BIM.

- 5.1. FLUJOS DE TRABAJO CON MEP; ESTRUCTURAS Y EVALUACIÓN ENERGÉTICA
- 5.2. TRABAJO CON IFC
- 5.3. ENLACE CON PRESTO
- 5.4. PROGRAMACIÓN DE TAREAS

06 - NAVEGACIÓN EN EL MODELO 3D.

- 6.1. PREFERENCIAS DEL PROYECTO; USO DE DATOS GOOGLE EARTH
- 6.2. MOSTRAR EN GOOGLE MAPS

07 - CREACIÓN DE RENDERS.

- 7.1. ESTUDIO SOLEAMIENTO, UBICACIÓN, ORIENTACIÓN Y FECHA.
- 7.2. RECORRIDOS VIRTUALES: COLOCACIÓN Y DEFINICIÓN DE CÁMARAS
- 7.3. FOTORENDERING.
- 7.4. OBJETOS Y ESCENAS

WWW.IMASGAL.COM

/INGENIERÍA
/CONSULTORÍA
/FORMACIÓN

imasgal@imasgal.com
+34 982 803 001

Av. das Américas, 83, entlo B 27004 Lugo
Imasgal Técnica, S.L.

