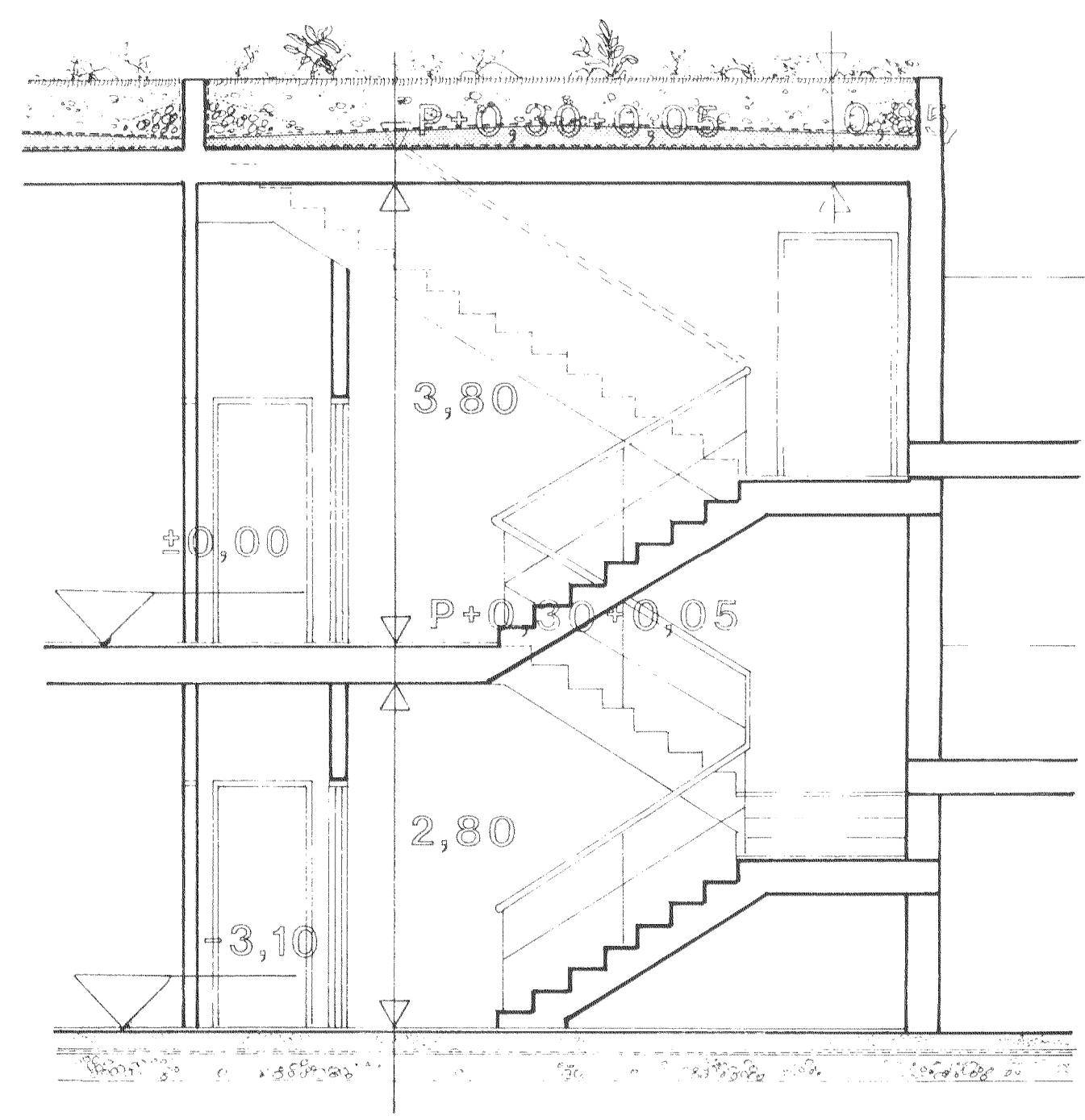


SECCION TRANSVERSAL RAMPAS ACCESO GARAJE

SALIDA DE EMERGENCIA



OBSERVACIONES GENERALES
TODAS LAS COTAS Y DETALLES CONTENIDOS EN EL PRESENTE PLANO DEBEN SER VERIFICADOS CON RESPONSABILIDAD POR ADIEMAS PERSONAS SERVICIOS O ENTIDADES EN CARICADAS DE LA EJECUCION DE LA DBA. CUALQUIER DISCREPANCIA ENCONTRADA DEBERA SER COMUNICADA INMEDIATAMENTE A LA DIRECCION TECNICA DE LAS MISMAS

EL ARQUITECTO EN: ARQUITECTO
PABLO COSTA BLAN

DIBUJADO POR:
ANULADO POR:

ESCALA:
ANULA AL N°

PROYECTO N°:
010796 B
FECHA:
MARZO 1981

EN CARGO:
INTE. DE CALIDAD
CONSULTORIA DA PRESIDENCIA
E ADMINISTRACION PUBLICA

PLANO N°:
5.4. B

PROYECTO BASICO Y DE EJECUCION
ACTUACION URGENTE EN EL COMPLEJO ADMINISTRATIVO DE SAN CAETANO
TRAMITACION ARTICULO 180.2 L.S.
SECCION TRANSVERSAL RAMPAS DE ACCESO A GARAJE
Y SALIDA DE EMERGENCIA

